



RAON HI-TECH

회사 소개서

(주) 라온하이테크

Contents

1. 회사 개요

2. 회사 전 경

3. 측정기 보유현황

4. 조 직 도

5. 설비 보유현황

약도

1. 회사 개요

회사명	(주) 라온하이테크
대표이사	민 승 기
설립일자	2016년 10월 16일
공장면적	가공실 140 평
	측정실 25 평
	사무실 25 평
직원수	13 명
소재지	경기도 수원시 권선구 산업로 156번길 88-56



2. 회사 전경



3. 측정실 내부 전경 및 보유현황



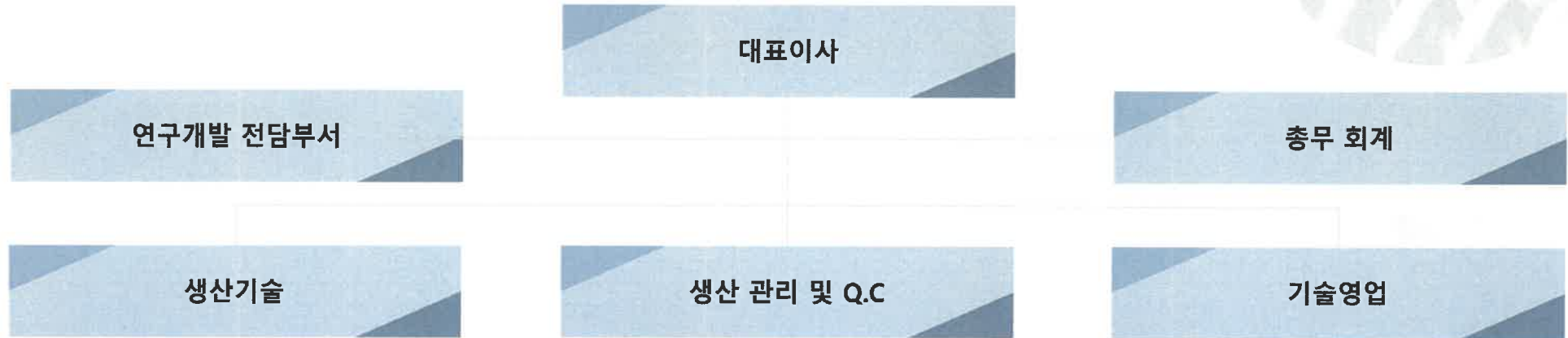
2차원 현미경



2차원 측정기

N.O.	측정기명	규격	수량	제조사
1	정반	1,500 X 2,000	1 ea	MICRO MI TECH
2	Micro Hite Gauge	600mm	2 ea	TESA
3	Microscope	MF-A1720H	1 ea	MITUTOYO
4	Gage Block	103-2	2 ea	MITUTOYO
5	Dial Indicator	1 μ m	10 ea	MITUTOYO
		2 μ m	5 ea	MITUTOYO
		0.01mm	10 ea	MITUTOYO
6	Dial Bore Gauge	50~100mm	3 ea	MITUTOYO
7	Digimatic Micrometer	0~25mm	1 ea	MITUTOYO
8	Micrometer	0~175mm	15 ea	MITUTOYO
9	Digimatic Caliper	300mm	2 ea	MITUTOYO
10	Caliper	200mm	2 ea	MITUTOYO
11	현미경	SZ30	1 ea	OLYMPUS
12	Press	-	2 ea	자사제작
13	Hite Gauge	300mm	2 ea	MITUTOYO
14	기타	측정 JIG	-	-

4. 라온하이테크 조직 구성도



MCT , CNC 가공

(인원: 9 명)

도면 입수 및 견적 , 수입검사
민서희 주임 010-4899-0918
anyanglsy@naver.com

(인원: 1 명)

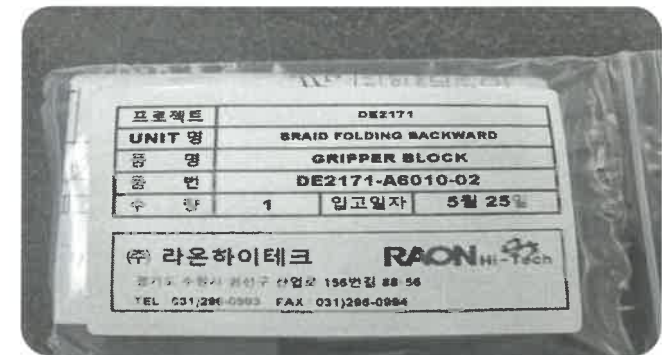
영업 및 납품관리
이상엽 부장 (010-4899-0918)

(인원: 1 명)

출하검수 확인사항

기본 검사 항목	검사 방식 및 조건
외 관	변형 (힘,뒤틀림) 없을 것
	외관상 얼룩,스크래치,찍힘,파손 없을 것
	Tap,Hole 주변 Bur 없을 것
	면취후 날카로움 없을것
형 상	전수 도면과 동일할 것
후 처 리	전수 사양과 동일할 것
	후처리 후 표면 얼룩,변색 없을 것
	도장 작업 시 각종 Tap 재 작업하여 조립 시 이상 없을 것
정 밀 치 수	전수, 정밀공차 부 도면치수(측정 Data 도면 제출할 것)
제 작 수 량	전수 도면과 동일할 것
제 품 포 장	개별 포장으로 파손,스크래치 방지 할 것

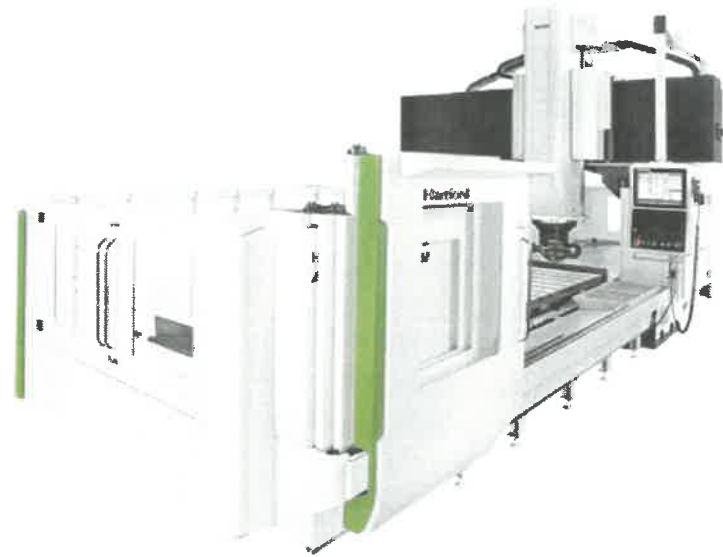
- * 모든 검사는 측정용 도면을 사용하고 제품과 같이 고객 사에 제공한다.
- * 검수 자는 기본 품질 검사항목을 반드시 준수한다.
- * 모든 제품 TEG 부착 후 출하



5. 설비 보유현황

Machine Name	Spec(Size)	Maker	Q'ty
Machining Center (15호기)	3073*1549*279	Hass(U.S.A.)	1 Sets
Machining Center (VF-2)	762*408*508	Hass(U.S.A.)	1 Set
Machining Center (VF-3)	1016*508*635	Hass(U.S.A.)	1 Set
Machining Center (VF-9)	2134*1016*762	Hass(U.S.A.)	1 Set
Machining Center (5호기)	530*510*1060	Daewoo	1 Set
Machining Center (6.5호기)	600*650*1020	두산	1 Set
Machining Center (MINI MILL)	500*300*450	Hass(U.S.A.)	2 Sets
TURN MILL	8 INCH	두산	1 SET
Machining Center (23호기)	4000X2300X700	Taiwan / hart ford	1 Set

5. 설비 보유현황

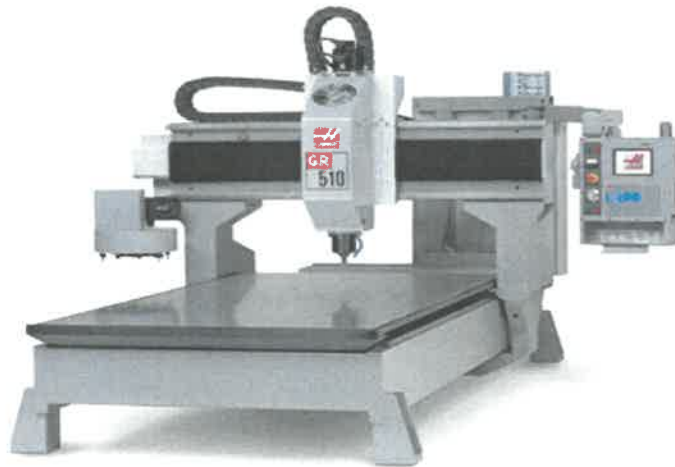


MODEL	HART FOLD HAS-230EAY
TABLE SIZE	4000 X 2300 X 700
TYPE	문 형 Machining Center
보유 대 수	1대 운용 중

5. 설비 보유현황

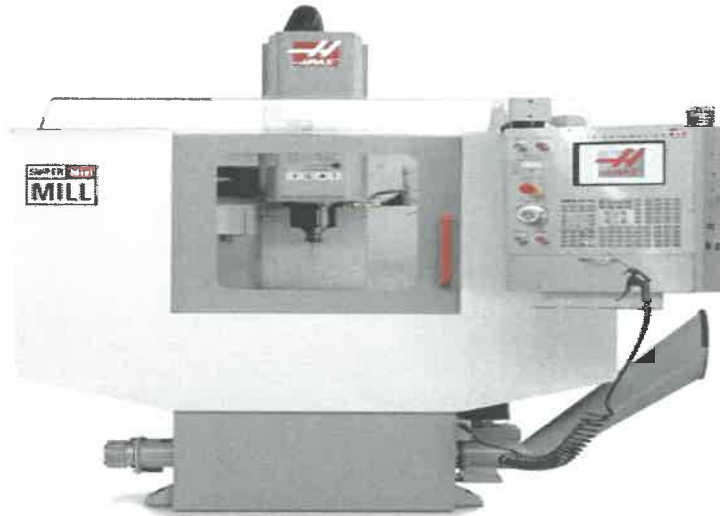


MODEL	MYNX 5400
TABLE SIZE	1020 X 540 X 530
TYPE	수직 형 Machining Center
보유 대 수	1대 운용 중



MODEL	HASS GR-510
TABLE SIZE	3073 X 1549 X H279
TYPE	수직 형 Machining Center
보유 대 수	1대 운용 중

5. 설비 보유현황

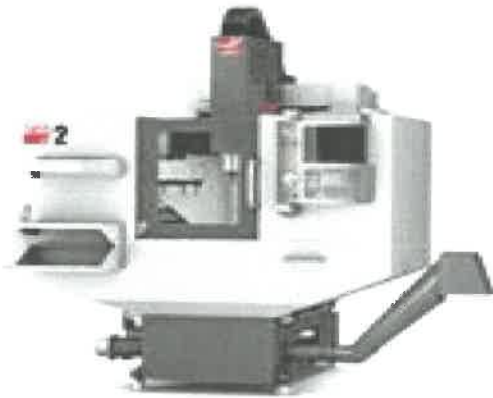


MODEL	HASS SUPER MILL
TABLE SIZE	500 X 300 X H450
TYPE	수직 형 Machining Center
보유 대 수	2 대 운용 중

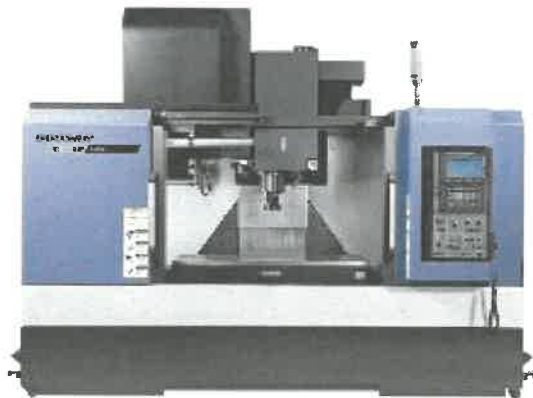


MODEL	HASS VF-3
TABLE SIZE	1016 X 508 X H635
TYPE	수직 형 Machining Center
보유 대 수	1 대 운용 중

5. 설비 보유현황



MODEL	HASS VF-2
TABLE SIZE	762 X 406 X H508
TYPE	수직 형 Machining Center
보유 대 수	1 대 운용 중



MODEL	MYNX 6500
TABLE SIZE	1270 X 670 X 625
TYPE	수직 형 Machining Center
보유 대 수	1 대 운용 중

5. 설비 보유현황



MODEL	HASS VF-9
TABLE SIZE	2134 X 1016 X H762
TYPE	수직 형 Machining Center
보유 대 수	1 대 운용 중

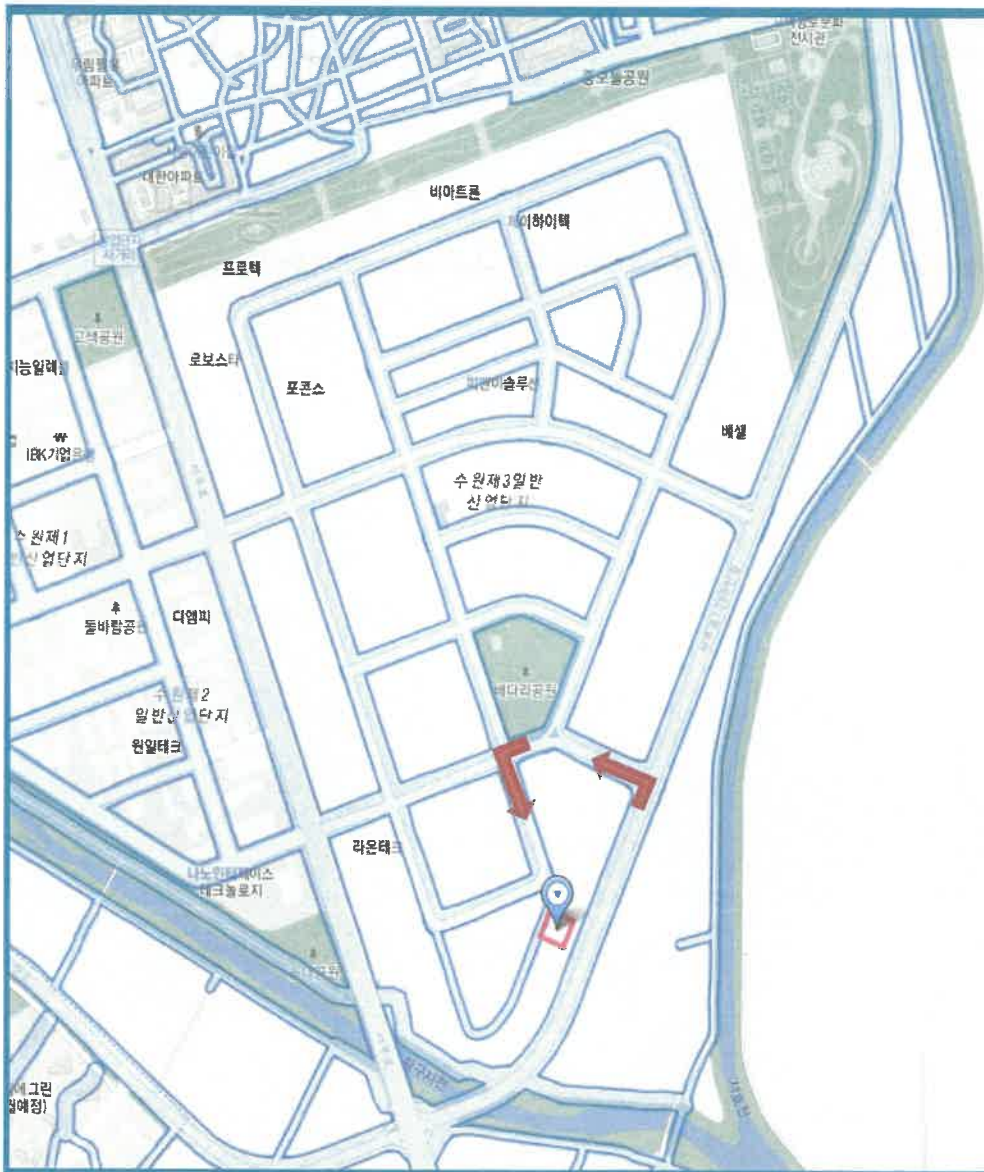


MODEL	SIDE DRILL
TABLE SIZE	1630 X 930
TYPE	SIDE DRILL
보유 대 수	1 대 운용 중

5. 설비 보유현황



MODEL	두산 PUMA GT2100M
척 사이즈	8 INCH
최대 가공경	300 MM
보유 대 수	1 대 운용 중



주소	경기도 수원시 권선구 산업로 156번길 88-56 (우)16648
담당자	이상엽 부장 (010-4899-0918)
E-MAIL	anyanglsy@naver.com
FAX	031-296-0994

**경쟁력 있는 단가
경쟁력 있는 품질로
보답 하겠습니다.**

감사합니다.